

# ルミエール学校町

株式会社上新不動産  
電話 0258-66-8205

入居可能	即入居可能 104号室
所在地	見附市学校町1丁目10番58号
構造	W造2×4 木造2階建
築年月	平成14年9月
間取り	6洋, 11.9LDK, B, T, サンプルーム (49.18㎡)



設備	TVドアホン・風呂追焚・温水洗浄便座・バストイレ別・カウンターキッチン 室内洗濯機置場・BSアンテナ・エアコン・バルコニー・クローゼット メモリーキー・駐輪場・洗面化粧台・下駄箱		
----	---	--	--

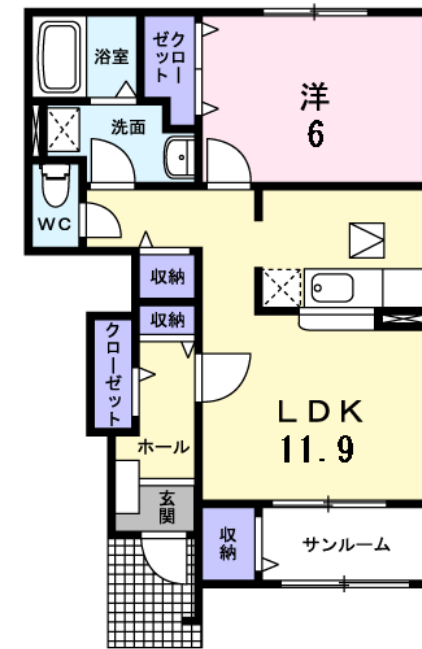
費用	賃料	58,000円	仲介料	60,900円
	共益費	2,300円	火災保険	要加入
	更新料	-円	駐車場	別途(1台 3,150円)
	町内会費	475円		
	敷金	58,000円	合計	179,675円

## 位置図



## 間取図

### 104号室



交通・環境	信越線「見附駅」徒歩13分。
	見附小学校まで約480m。見附ショッピングセンターまで車で3分。