

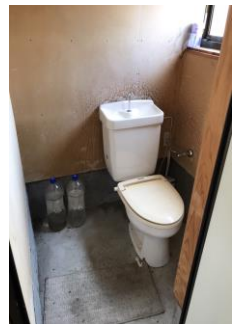
柳橋町貸店舗

株式会社上新不動産
電話 0258-66-8205

入居可能	即入居可能
所在地	見附市柳橋町 1018-1
構造	木造 2 階建
築年月	平成 9 年 5 月 12 日新築 ・ 平成 12 年 2 月改築
用途	店舗 (87.75 m ²)



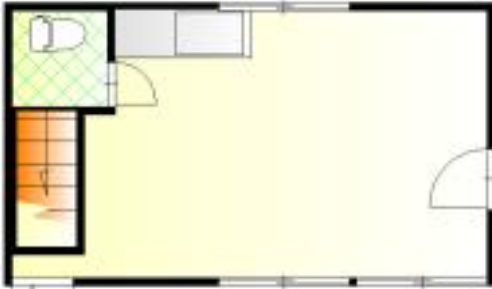
流し台



トイレ

設備	流し台	トイレ(汲み取り)	駐車場有り	
	※現状有姿引き渡し・DIY 歓迎・相談			
費用	賃料	50,000円	仲介料	55,000円
	管理費	— 円	火災保険	別途必要
	敷金	50,000円	その他	町内費実費
	礼金	— 円	合計	155,000円

位置図



1階



2階



1階 室内



2階 室内

交通・環境

信越線「見附駅」まで 車3分

バス停「柳橋町」まで 徒歩1分

