

ベルズハイム

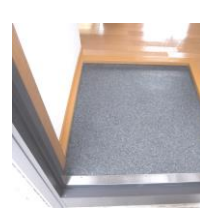
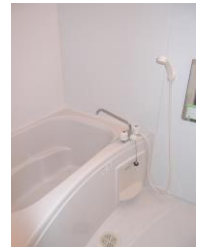


礼金0円キャンペーン中!!

株式会社上新不動産

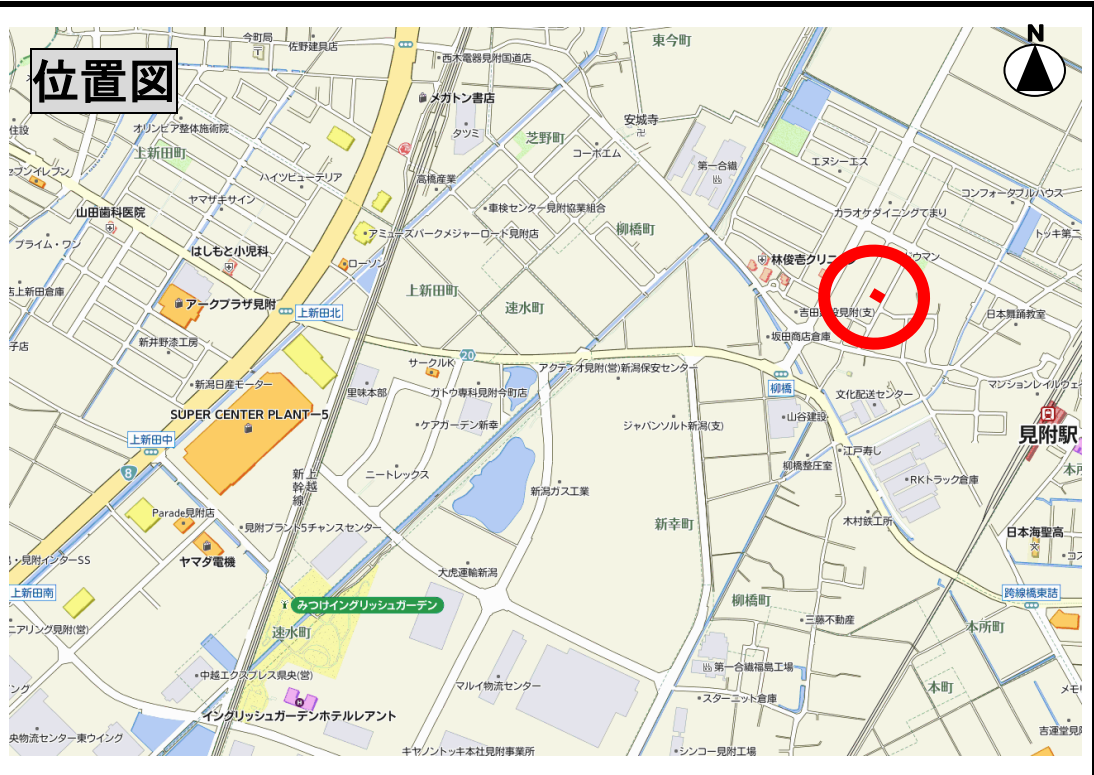
電話 0258-66-8205

入居可能	即入居可能 101号室
所在地	見附市柳橋町213番11
構造	軽量鉄骨造陸屋根2階建て
築年月	平成17年1月
間取り	5洋, 4洋, K, B, T, ベランダ (26.68㎡)

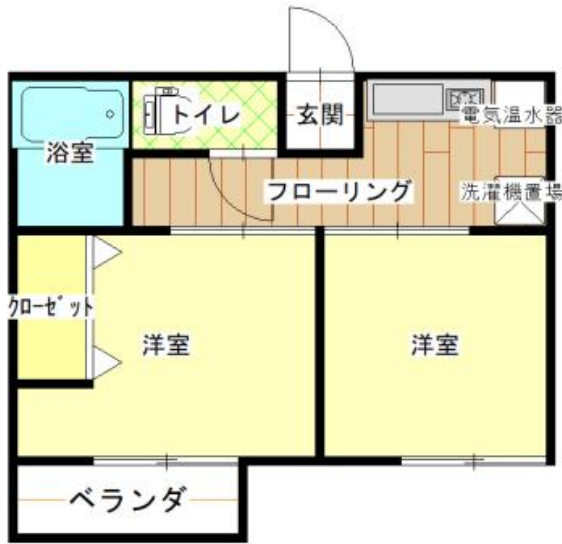


設備	システムキッチン・IHクッキングヒーター・電気温水器			
	トイレウォシュレット・クローゼット・照明器具付・ベランダ			
	光対応(個別契約)・エアコン・シャワー・バストイレ別・駐車場1台込			
費用	賃料	45,000円	仲介料	49,500円
	管理費	—円	町内費	600円
	敷金	45,000円	火災保険	別途 15,000円
	礼金	0円	合計	140,100円

位置図



間取図



交通・環境

- 信越線「見附駅」徒歩3分 バス停「柳橋」まで徒歩3分
- スーパーセンター「プラント5」まで車3分
- 「新潟県中部産業団地」「みつけイグリッシュガーデン」まで車3分
- 「貝瀬皮膚科」「星整形外科」「おがわ眼科」「いぐち耳鼻科」まで徒歩4分
- 北陸自動車「中之島・見附」インターまで車4分

