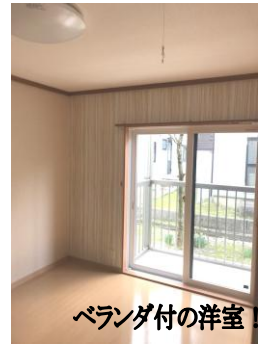


コーポラススター1



管理者：株式会社上新不動産
電話：0258-66-8205

入居可能	令和7年7月上旬 C号室
所在地	見附市上新田町3番35号
構造	木造亜鉛メッキ鋼板葺 2階建て
築年月	平成3年4月建築(平成23年3月リフォーム)
間取り	2DK(6洋、6洋、5DK)40.57㎡



設備	レンジフード・都市ガス・バストイレ別・浴室乾燥機・風呂追焚機能			
	温水洗浄便座・洗面化粧台・シューズボックス・クローゼット・ベランダ			
	全室照明器具付・エアコン1台・網戸付・TVドアホン・BSアンテナ			
	インターネット可(個別契約)・駐車場1台込(2台目3,300円)・融雪有			
費用	賃料	50,000円	仲介料	55,000円
	共益費	1,000円	町内会費	700円
	敷金	50,000円	駐車場代	1台込(2台目軽¥3,300)
	火災保険	2年毎 18,000円	合計	174,700円



交通・環境	信越線「見附駅」徒歩 23 分・バス停「上新田南」徒歩 4 分
	コンビニ「セブンレブン」まで徒歩 2 分・「ムサシ」まで徒歩 4 分
	「第四北越銀行」徒歩4分・「新潟県信用組合」徒歩5分
	北陸自動車道「中之島・見附 I・C」まで車 4 分

