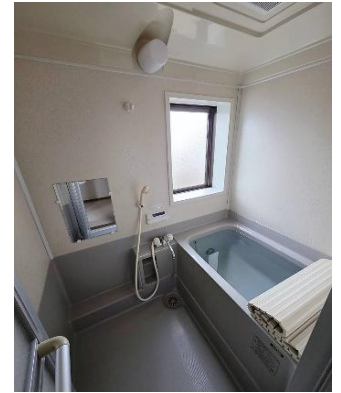


マンションウイング

募集：(株) 上新不動産
電話 0258-66-8205

入居可能	即入居可 201号室
所在地	見附市本所1丁目17番35号
構造	鉄骨3階建て
築年月	1998年(平成10年)10月
間取り	1DK(6和,K)36.9㎡

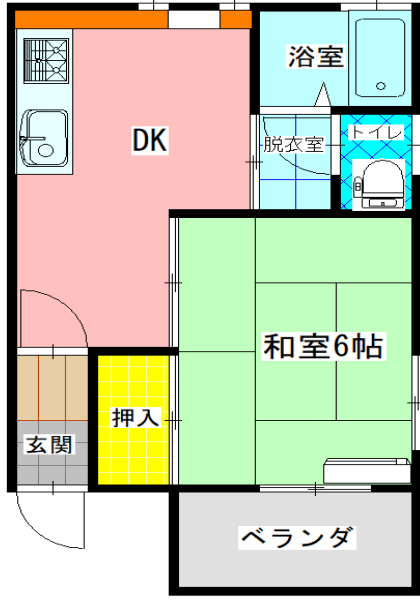


設備	ビルトインコンロ・レンジフード・都市ガス・バストイレ別			
	風呂追焚機能付・温水洗浄便座・二重サッシ・押入・ベランダ・全室照明器具付			
	インターネット可(個別契約)・エアコン1台・BSアンテナ・駐車場屋根付き1台込み			
費用	賃料	50,000円	仲介料	55,000円
	敷金	100,000円	駐車場	1台込(屋根付)
	火災保険	2年毎18,000円	町内費	200円
				合計

位置図



間取図



交通・環境

信越線「見附駅」徒歩 8 分

コンビニ「ローソン見附本所 1 丁目店」まで徒歩 2 分

ホームセンター「コメリパワー見附店」まで車 2 分

スーパー「ウオロク見附店」まで車 4 分

上新不動産の HP をモバイルで見る



上新不動産を友だち追加

