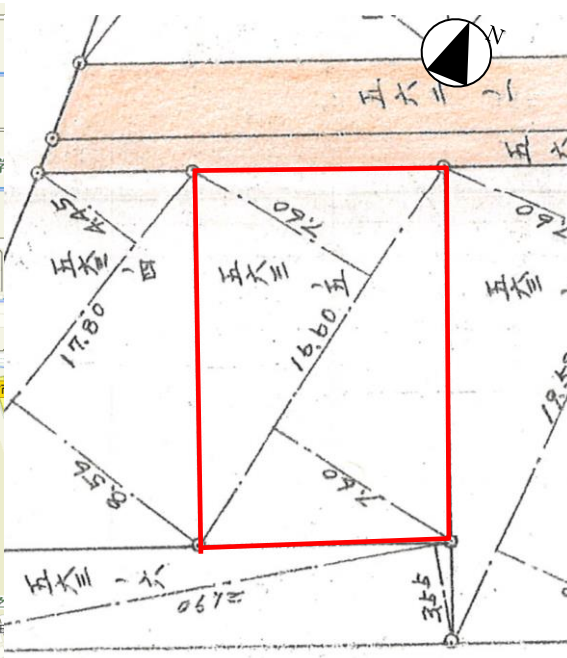




見附保育園・見附小学校 近く!!



物件種目	売土地		
最適用途	住宅地		
価格	180万円	3.3㎡ 単価	47,232円
面積	126.00㎡ (38.11坪)	他に 私道面積	無
土地形状	間口 約9.20m 奥行 約 13.80m		
所在地	見附市学校町2丁目563番5		
	住居表示：見附市学校町2丁目6番12号		
交通	JR「見附」駅より 徒歩 15分 越後交通「市立病院」バス停より 徒歩 4分		
土地権利	所有権	地目	宅地
都市計画	市街化区域	用途地域	第一種住居地域
建ぺい率	60%	容積率	200%
他の法令上の制限	・屋根不燃区域 ・道路斜線制限 ・隣地斜線制限 ・日影による中高層建築物の高さ制限		
接道状況	市道 3.50m (1073 学校町2の8号線) (消雪パイプ有り。)		
現況	更地	引渡日	即時
設備	公営水道・都市ガス・公共下水道・側溝		
備考	・市立見附小学校・見附中学校 ・市立見附保育園 徒歩3分 ・見附市役所、ネーブル見附 徒歩5分 ・北陸自動車道「中之島・見附IC」 車10分 ・心理的瑕疵有り。		
取引態様	仲介		

☆☆☆売りたい・買いたい・アパート・税金等お気軽にご相談下さい☆☆☆

宅地建物取引業免許番号 新潟県知事(5)第4343号 不動産コンサルティング登録(6)第14578号

不動産コンサルティングステーション

●メールアドレス j-Service@jo-sin.com

JS 株式会社 上新不動産 ●ホームページ <http://www.jo-sin.com>

●●●お問い合わせ●●●

〒954-0112 見附市上新田町377番地15

TEL: (0258) 66-8205

FAX: (0258) 66-1613